







Sicherheitshinweise im Zusammenhang mit Drahtlosnetzwerken:

Hier aufgeführt finden Sie wichtige Informationen. Damit **Sie** als Käufer von drahtlosen Produkten einfach zu einer bestmöglichen Wireless Netzwerkumgebung finden. Alle wichtigen Punkte sind in einer Übersicht aufgelistet. Mit Hilfe der Installationsübersicht kann man sich vor Einbrüchen Dritter schützen.

Sie schützen nicht nur Ihr Netzwerk, sondern auch sich und Ihre Daten.

Legende:

-  Erforderliche Massnahmen
 -  Optionale Massnahmen
 - §** Gesetzliches
 - !** Wichtiges
-

-  WPA(2) Verschlüsselung einschalten. Die Verschlüsselungskennung muss mit mindestens 8 oder mehr Zeichen erfolgen. **Achtung WPA bietet nur einen Grundschutz.**
 -  SSID (Netzwerkname) so benennen, dass keine Verbindung mit dem Namen einer Firma oder einer Privatperson hergestellt werden kann.
 -  Zugriffsdaten (Passwort) für Router ändern. Passwort mit komplexen Zeichenfolgen (Ziffern, Klein- und Grossbuchstaben gemischt, Sonderzeichen) wählen.
 -  Bei längerem Nichtgebrauch des Netzwerks, den Router ausschalten. **Kein Einbruch möglich während dieser Zeit.**
 - §** **Vorsicht bei ungeschützten Netzwerken. Sie werden für Taten Dritter haftbar gemacht!**
 - !** **Achtung:** Alle hier genannten Sicherheitsfunktionen sind bei Neukauf des Routers ausgeschaltet und können mit dieser Anleitung aktiviert werden!
-

Die GA Weissenstein GmbH (GAW) kann als regionaler Kabelnetzbetreiber keine Gewährleistung über die zu erreichende Distanz und Leistungsstärke eines Netzwerkes (WLAN) übernehmen.

Diese Liste ist nicht abschliessend. Die GAW haftet in keinen Fällen für Schäden die durch Wireless oder sonstigen Übertragungen entstehen können.

Nachfolgend erhalten Sie eine kurze Einführung über die Installation des ZyXEL NBG-419N Wireless-Router.

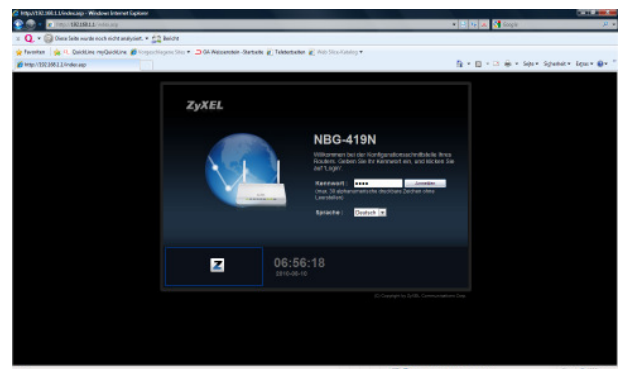
HINWEIS: Es ist eine neuere Firmware des Routers im Internet verfügbar. Unter www.zyxel.ch > NBG419 > Support, kann die neuste Firmware heruntergeladen werden.



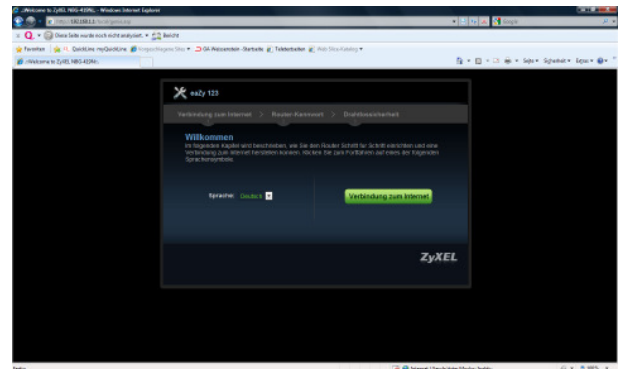
Schritt 1: Schliessen Sie das mitgelieferte gelbe RJ-45 (Ethernet) Kabel am blauen Anschluss des Routers (WAN) an. Für die erstmalige Inbetriebnahme schliessen Sie ein weiteres Ethernetkabel (Zubehör vom Modem) an einem der gelben Anschlüsse an. Diese wird am PC/Notebook angeschlossen.



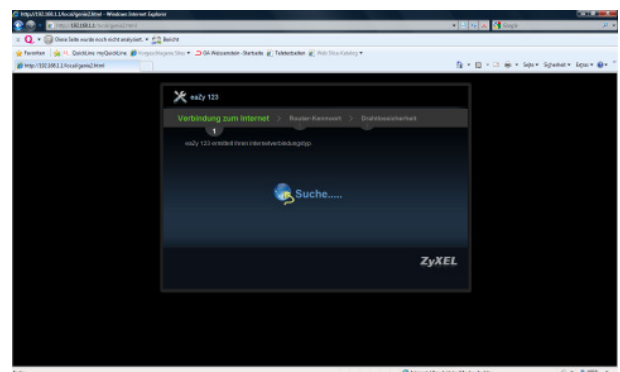
Schritt 2: Starten Sie nun den Internet Explorer 6 oder höher. Geben Sie nun, wie links abgebildet, in der Adresszeile folgende Adresse ein: **192.168.1.1** Die Adresse führt Sie auf die Administrationsseite des Routers. Das Standardpasswort lautet: **1234**



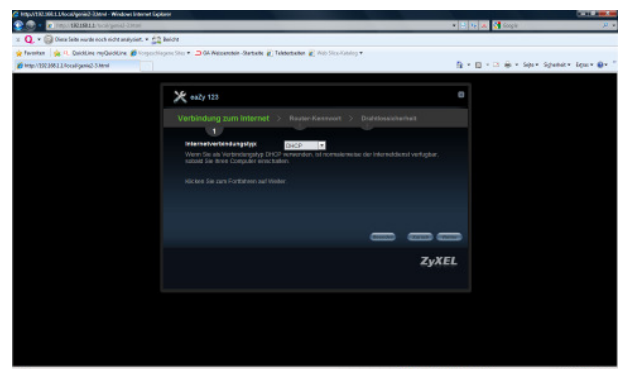
Schritt 3: Klicken Sie nun auf den grünen Knopf „Verbindung zum Internet“.



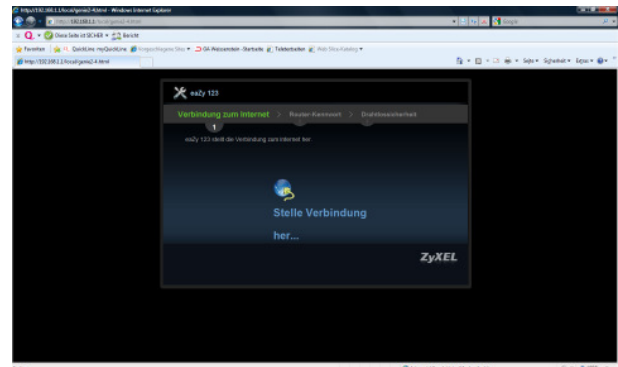
Schritt 4: Warten Sie, bis der Router die Verbindung zum Modem vollständig geprüft hat.



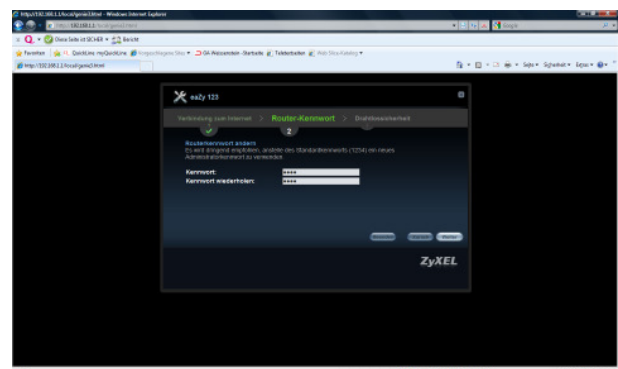
Schritt 5: Der Router schlägt Ihnen nun den Verbindungstyp: „DHCP“ vor. Dieser ist korrekt und kann mit „weiter“ bestätigt werden.



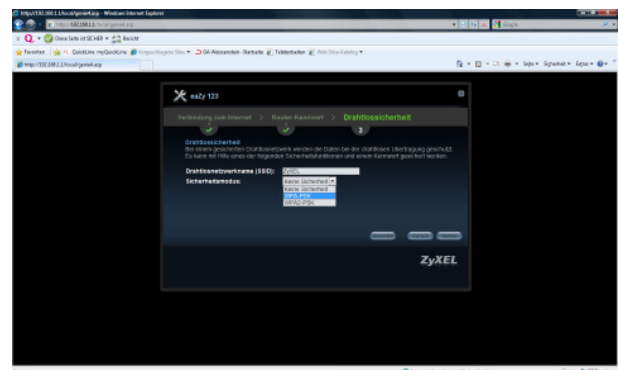
Schritt 6: Der Router stellt nun die Verbindung mit dem Modem her.



Schritt 7: Zur Sicherung des Routers kann nun ein neues Passwort festgelegt werden. Standard ist 1234. Sollten Sie kein neues Passwort wünschen, gelangen Sie mit „weiter“ zum nächsten Schritt.

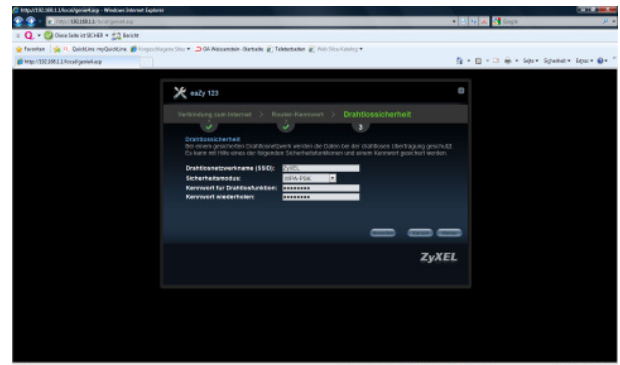


Schritt 8: Hier können Sie den Namen Ihres Netzwerkes (SSID) frei ändern. Als weiteres wählen Sie die Art der Verschlüsselung (WPA für ältere Computer empfohlen).

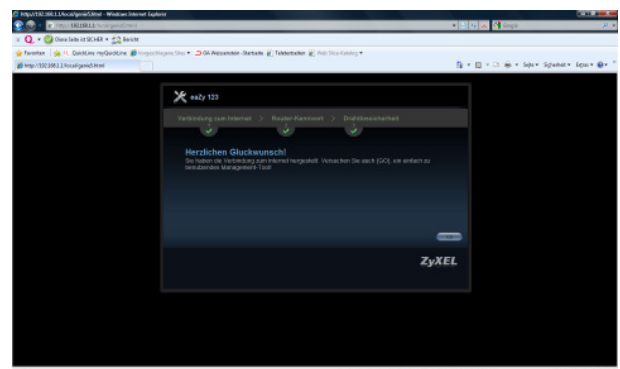


Schritt 9: Geben Sie nun ein Passwort ein. Dieses ist für den Zugang zu Ihrem Drahtlosnetzwerk.

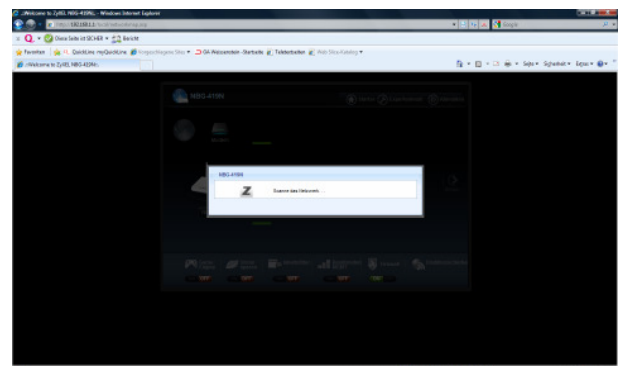
HINWEIS: Das Passwort muss aus mindestens acht Zeichen bestehen. Dieses kann aus Gross- und Kleinbuchstaben sowie Sonderzeichen bestehen.



Schritt 10: Das Einrichten des Routers ist nun abgeschlossen.



Schritt 11: Der Router sucht nun nach angeschlossenen Geräten.



Die Installation des Routers ist nun abgeschlossen. Sie können nun das Netzkabel von Ihrem Computer trennen und die Verbindung mit dem Drahtlosnetzwerk herstellen.

Haben Sie Fragen zur Verwaltung des Gerätes oder wünschen Support zu weitergehenden Funktionen? Melden Sie sich direkt beim ZyXEL-Helpdesk.

Hotline für Supportanfragen:
0848 900 640 CHF0.08/Min.

